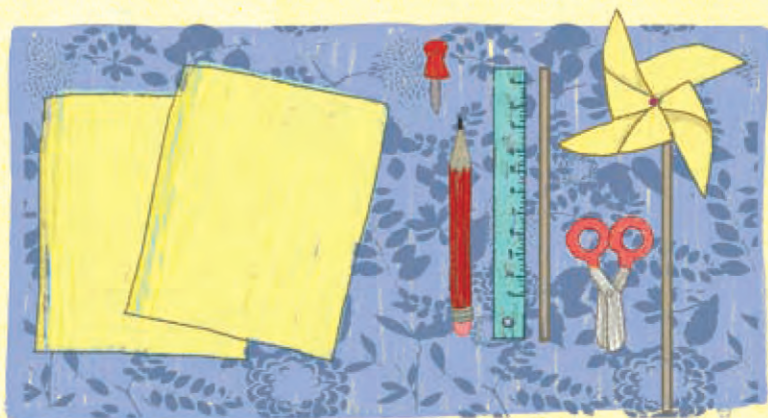


Le moulin à vent



Le matériel



- ⊗ Une feuille de papier épais.
- ⊗ Des ciseaux à bouts ronds.
- ⊗ Un crayon à papier.
- ⊗ Une règle.
- ⊗ Un bouchon en liège ou une baguette de bois.
- ⊗ Une longue punaise.

La réalisation

- ★ Avec l'aide d'un adulte, trace un carré et ses diagonales sur une feuille de papier. Tu peux prendre une boîte carrée pour servir de gabarit et en suivre les bords avec ton crayon.
- ★ Découpe le contour du carré puis ses diagonales, sans aller jusqu'au centre.
- ★ Rabats vers le centre un coin sur deux.
- ★ Demande à l'adulte d'enfoncer une punaise au centre du carré pour maintenir les quatre coins rabattus, puis de fixer la punaise au sommet de la baguette de bois ou au centre du bouchon (milieu de la section coupée). Tu remarqueras qu'il ne faut pas trop enfoncer la punaise, sinon la feuille sera trop serrée pour tourner.

L'ÉVEIL DE L'ENFANT

Cette activité permet à l'enfant :

- d'apprendre à tirer des traits avec un gabarit ou une règle ;
- de réaliser un objet nouveau, mobile ;
- de voir les effets produits par la force du vent.

L'enfant pourra recommencer plusieurs fois si le résultat n'est pas satisfaisant la première fois.



Plante ton moulin à vent dans un pot de fleurs à l'extérieur ou emporte-le avec toi quand tu te promènes. S'il tourne vite, c'est qu'il y a beaucoup de vent : couvre-toi bien !